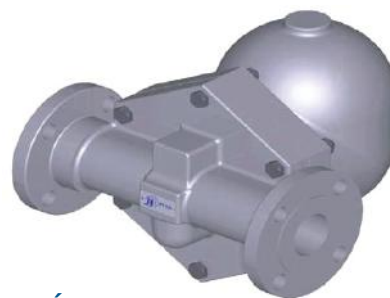


FTV 270 1.1/2" e 2"

PURGADOR DE BÓIA PARA VAPOR

O FTV-270 é um purgador de boia projetado para drenagem em sistemas de vapor, recomendado para equipamentos tais como secadores de ar, digestores e etc. Podem ser fornecidos com Eliminador Bimetálico de Ar (EAR) ou Eliminador de Vapor Preso (EVP). É de fácil manutenção mesmo que instalado na linha, seus orifícios de descarga abaixo do nível de condensado dentro do purgador previnem contra passagem de vapor vivo. Podem ser fornecidos com as conexões roscadas BSPT (BS 21) ou NPT (ANSI-B1.20.1). Flanges conforme ANSI-B16.5, classes 150# e 300#. Outras Conexões sob consulta.



CARACTERÍSTICAS

Modelo	FTV-270
Diâmetros	1.1/2" e 2"
Conexões	Roscado, Flangeado
Material do Corpo	Ferro Nodular GGG 40.3
Opcionais	Eliminador Bimetálico de Ar - EAR Eliminador Vapor Preso - EVP
PMO (Pressão Máx. Operação)	17,6 kgf/cm ²
TMO (Temp. Máx. Operação)	218° C

MODELOS DISPONÍVEIS

FTV-271 (Dif. Pressão Max. 14,2 kgf/cm²)

FTV-272 (Dif. Pressão Max. 10,5 kgf/cm²)

FTV-273 (Dif. Pressão Max. 4,5 kgf/cm²)

COMO PEDIR

Especificar

- Modelo
- Diâmetro e tipo de conexão
- Opcional, se necessário:

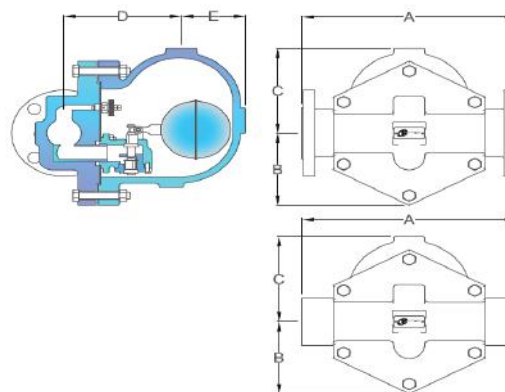
Ex.: 1 Purgador de Bóia SF International modelo FTV-271, com corpo 1,1/2" e rosca BSPT e EVP.

CAPACIDADE - Pressão Diferencial - ΔP (kgf/cm²) x Q (kg/h)

MODELO	TAMANHO	0,1	0,4	0,7	1,1	1,4	2,1	3,5	4,2	7,1	10,0	12,3	14,2
FTV-271	1.1/2"	502	778	1.083	1.315	1.508	1.830	2.335	2.547	3.250	3.850	4.245	4.542
FTV-271	2"	1.000	1.552	2.165	2.630	3.020	3.669	4.688	5.117	6.539	7.815	8.553	9.120
FTV-272	1.1/2"	783	1.212	1.687	2.047	2.349	2.850	3.636	3.967	5.061	6.043	-	-
FTV-272	2"	2.155	3.337	4.644	5.636	6.465	7.845	10.010	10.920	13.934	16.636	-	-
FTV-273	1.1/2"	1.585	2.454	3.415	4.144	4.754	5.769	7.361	8.030	-	-	-	-
FTV-273	2"	5.357	8.293	11.543	14.006	16.066	19.495	24.873	27.280	-	-	-	-

DIMENSÕES E PESOS (mm e Kg)

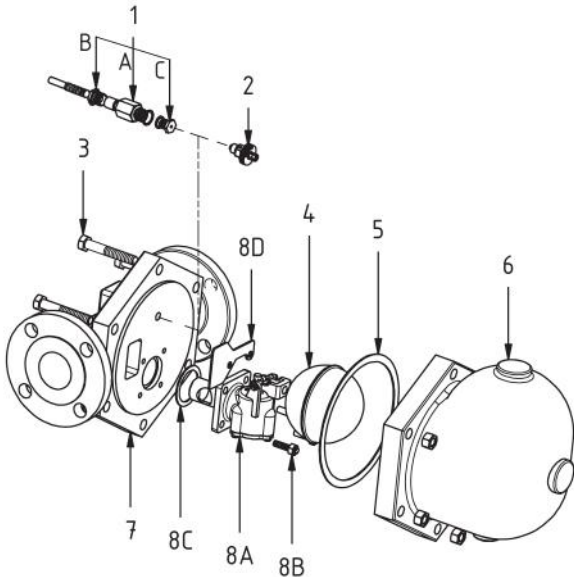
Rosca							
DN	A	B	C	D	E	PESO	
1.1/2"	270	118	135	162	85	20,00	
2"	302	127	150	168	92	35,00	
Flange							
DN	A		B	C	D	E	PESO
	150#	300#					
1.1/2"	313	317	118	135	162	85	20,00
2"	321	327	150	168	168	92	40,00



FTV 270 1.1/2" e 2"

PURGADOR DE BÓIA PARA VAPOR

REPAROS E MATERIAIS

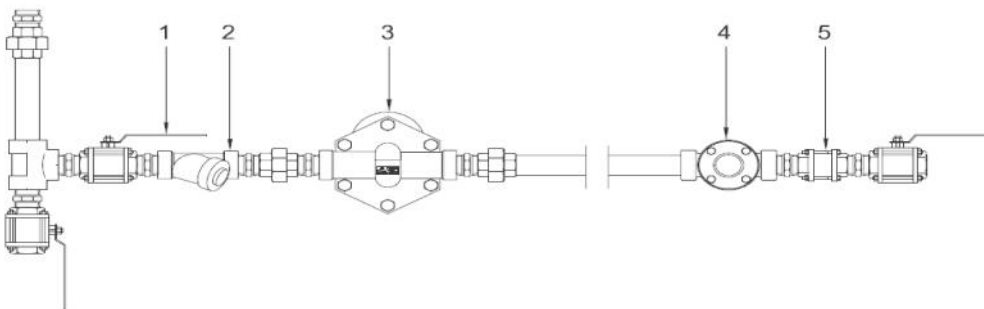


ITEM	DESCRIÇÃO	Material
1	Elim. Vapor Preso	Aço Inox AISI 304
2	Eliminador de Ar	Aço Inox AISI 304
3	Parafuso Hex.	Aço Carbono Fosfato 8.8
4	Subconj. da Bóia	Aço Inox AISI 304
5	Junta	Graflex
6	Corpo	Ferro Nodular GGG 40.3
7	Tampa	Ferro Nodular GGG 40.3
8A	Coj. Mecanismo	Aço Inox AISI 304
8B	Cj. Parafusos Mec.	Aço Inox AISI 304
8C	Junta Mecanismo	Graflex
8D	Defletor	Aço Inox AISI 304

COMO SOLICITAR REPAROS (CÓDIGOS)

DESCRIÇÃO	ITEM	FTV 271		FTV 272		FTV 273	
		1.1/2"	2"	1.1/2"	2"	1.1/2"	2"
Subconj. Elim. Vapor Preso	1	6322	6308	6322	6308	6322	6308
Subconj. Elim. Ar	2	2320	2320	2320	2320	2320	2320
Subconj. Bóia	3	6303	6303	6303	6303	6303	6303
Conj. Vedação	5	6310	6310	6310	6310	6310	6310
Subconj. Mecanismo	8	6296	6297	6298	6299	6300	6301

INSTALAÇÃO TÍPICA



ITEM	Descrição
1	Válvula Esfera
2	Filtro Y
3	Purgador
4	Visor
5	Retenção

NOTAS DE INSTALAÇÃO

Instale em tubulação horizontal com a etiqueta para cima. Após 24 horas de trabalho as porcas devem ser checadas para reaperto. Instale os respectivos acessórios, conforme instalação típica.

DESCARTE DO PRODUTO

Este produto é totalmente reciclável. Não é prejudicial ao meio ambiente se for descartado com as precauções adequadas.

SEGURANÇA

Para informações sobre segurança, instalação e manutenção, ver instruções que acompanha o produto (MI-0102-46).